

「テレビ顕微鏡システム」の紹介

○ 本装置は製品の拡大写真の撮影や長さ・面積などを測定することができる光学顕微鏡です。



モニタ

撮影結果の表示、計測、測定データの編集ができます。

フレキシブルアーム

ステージに置くことができない大きな試料の観察に使用します。

レンズ

①0.1~50倍
②20~2000倍
③500~5000倍
の3種のレンズから撮影倍率を選べます。

X・Y・Z電動ステージ

試料を置くステージです。ハンドルを傾けて試料の傾斜撮影が可能です。透過照明による撮影もできます。

コンソール

ステージ移動や明るさの調整、撮影などに使用します。

メーカー・型式

- ・メーカー：株式会社キーエンス
- ・型式：VHX-6000 (コントローラ部)
：VHX-S660 (ステージ部)

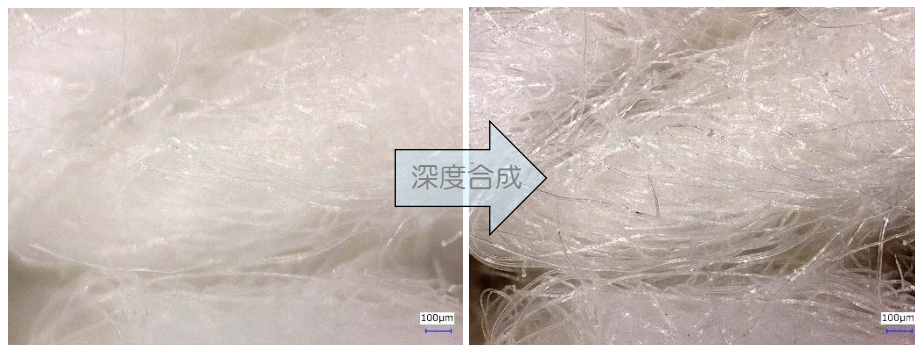
<主な仕様>

- ・レンズの設定倍率：0.1~5000倍
- ・ステージの可動範囲：100(X軸)×100(Y軸)×49(Z軸) mm
- ・深度合成、画像連結、3D表示が可能
- ・指定範囲の対象物の面積測定、個数測定

テレビ顕微鏡システムでできること

深度合成

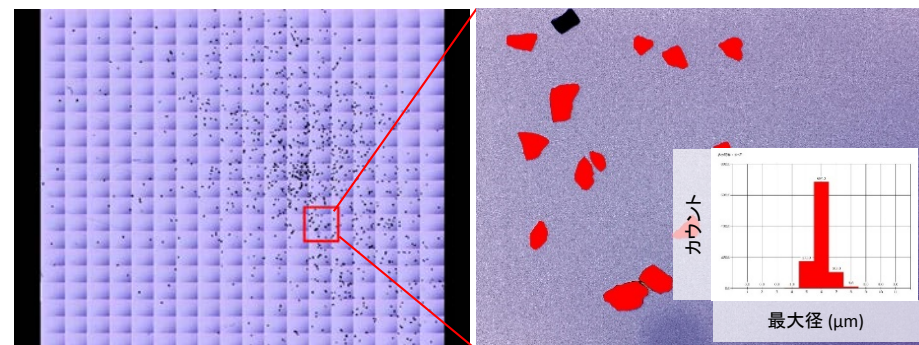
レンズを下から上へ動作させることによって凹凸のある対象物でも全体のピントが合う立体感のある画像が取得できます。



手袋 (×200 (+反射除去))

自動面積計測

指定した範囲における対象物の面積や最大長さの計測、カウントが行えます。計測結果はヒストグラムでの表示やcsvファイル形式で保存ができます。



SiC粒子 (×200 (+透過照明))