

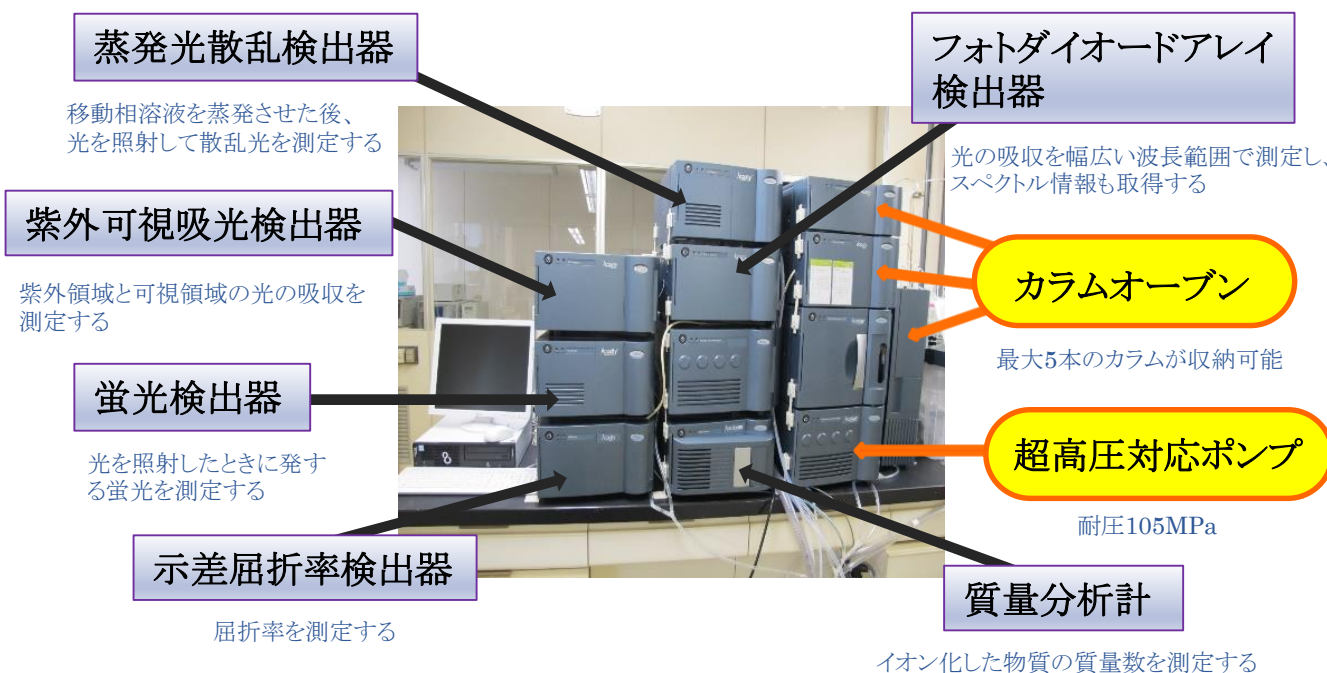
# 多機能UHPLC

(蛍光検出器、紫外可視吸光検出器、示差屈折率検出器、質量分析計、蒸発光散乱検出器及びフォトダイオードアレイ検出器付き超高速液体クロマトグラフ)

## 装置の概要

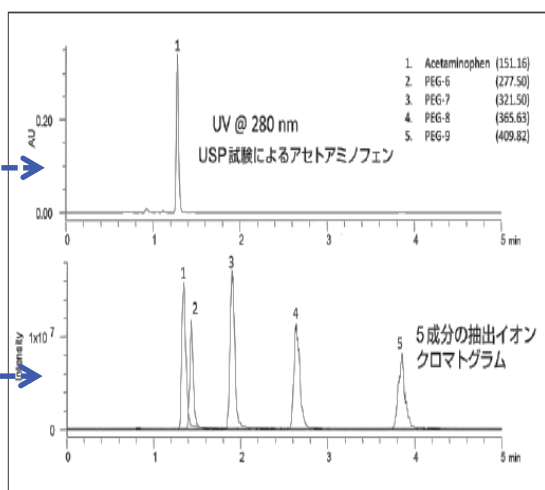
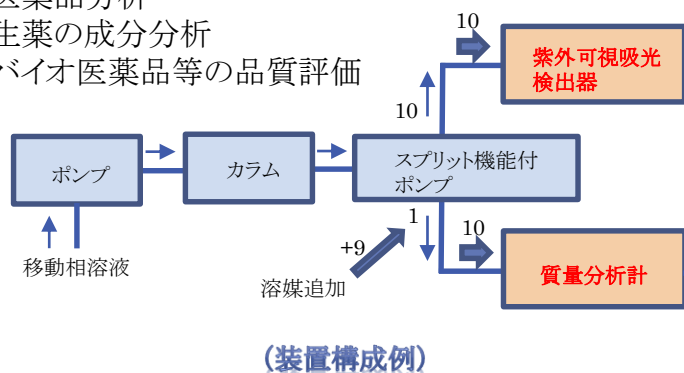
様々な成分を迅速に分離し、定性・定量分析を行う液体クロマトグラフ装置

- 1) 複数の検出器を用いた同時分析が可能 (6種類の検出器搭載)
- 2) 超高压に対応でき(耐圧105MPa)、迅速分析が可能 (通常分析も可)
- 3) バイオ医薬品等の分析に適した特殊な流路材質 (チタン合金等)
- 4) 複数のカラムに対応可能 (最大5本収納)



## 活用方法

- ・医薬品分析
- ・生薬の成分分析
- ・バイオ医薬品等の品質評価



2つの検出器で同時分析し、保持時間を一致させて比較することも可能